

Биомедицинский морозильник



Универсальные криогенные морозильники, устанавливаемые в больницах, банках крови, CDC, научно-исследовательских учреждениях, лабораториях биологических наук и медицинских лабораториях. Он подходит для хранения различных биологических продуктов, таких как вирусы, бактерии, эритроциты, лейкоциты, кожа, кости и сперма, а также морских припасов и электронного оборудования. Он также может обеспечивать низкотемпературную среду для испытаний специальных материалов.

Вторичное применение - хранение тунца, австралийских лобстеров, лосося, южноамериканских креветок, аргентинских красных креветок, первой категории говядины, кампаха, осьминога, желтохвоста, бонито, морского окуня, рыбы фугу и других водных продуктов. Это требование к рыбным продуктам, предназначенным для потребления человеком, поэтому эти морозильники камеры популярны среди профессиональных морских рыбаков, продавцов морепродуктов, специализированных морепродуктов и суши-ресторанов, а также производителей коммерческих продуктов питания.

**DW-60W258**

Энергосберегающий компрессор немецкого производства



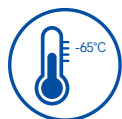
Цифровой дисплей контроля температуры



Конструкция с двойным уплотнением



Эффективный и надежный вентилятор



Быстро заморозьте морепродукты, чтобы сохранить их первоначальный вкус, структуру и свежесть.



Низкий уровень шума, технология шумоподавления обеспечивает более плавную работу и уровень шума ниже 43 дБ(А).



Множественная система сигнализации, включая температурную сигнализацию, сигнализацию ошибки датчика.



Система хладагента HC оптимизирована, эффективность охлаждения увеличена на 30%, а экономия энергии составляет около 50%.

Однокомпрессорная автоматическая каскадная система охлаждения обеспечивает эффективную мощность охлаждения. Толщина изоляции 100 мм для оптимальной защиты низких температур и экономии энергии.



Инновационная конструкция двойного уплотнения более эффективно поддерживает низкие температуры и исключает образование конденсата на прокладке.



Внутренний материал - сертифицированная пищевая нержавеющая сталь марки 304, обеспечивающая безопасный контакт между продуктами и вкладышем.



Внутренняя конструкция замка обеспечивает безопасность продукта. Запираемые ролики обеспечивают простоту установки и эксплуатации.



Водонепроницаемые цифровые элементы управления обеспечивают точную температуру хранения. Дисплей и система управления просты в использовании.

## Технические характеристики

Модель		DW-60W138	DW-60W258	DW-60W388	
Технические данные	Тип морозильной камеры	Горизонтальное и сполнение (ларь)	Горизонтальное и сполнение (ларь)	Горизонтальное и сполнение (ларь)	
	Климатический рейтинг	N	N	N	
	Тип охлаждения	Прямое охлаждение	Прямое охлаждение	Прямое охлаждение	
	Хладагент	HC	HC	HC	
	Уровень шума (дБ(А))	43	43	43	
Степень эффективности	Производительность охлаждения (°C)	-60	-60	-60	
	Диапазон температур (°C)	-30~-60	-30~-60	-30~-60	
Управление	Контроллер	Микропроцессор	Микропроцессор	Микропроцессор	
	Дисплей	LED	LED	LED	
Электрические данные	Электропитание (В/Гц)	220~240/50	220~240/50	220~240/50	
	Мощность (Вт)	370	410	420	
	Электрический ток (А)	3	3	3.5	
	Потребление электроэнергии (кВтч/24ч)	4.5	5.5	6.5	
Конструкция	Вместимость (л/куб.фт)	138/4.9	258/9.1	388/13.7	
	Вес нетто/брутто (приблизительно)	kg	62/75	88/108	105/130
		lbs	137/165	194/238	232/287
	Внутренние размеры (Ш*Д*Г)	mm	580*445*620	1000*445*620	1450*445*620
		in	22.8*17.5*24.4	39.4*17.5*24.4	57.1*17.5*24.4
	Габаритные размеры (Ш*Д*Г)	mm	790*770*950	1210*770*950	1655*770*950
		in	31.1*30.3*37.4	47.6*30.3*37.4	65.2*30.3*37.4
	Размер упаковки (Ш*Д*Г)	mm	815*800*990	1255*800*990	1695*800*990
in		32.1*31.5*39	49.4*31.5*39	66.7*31.5*39	
Количество нагрузок	Загрузка контейнера (20'/40'/40'H)	28/56/56	22/46/46	14/28/28	
Сигналы тревоги	Высокая/низкая температура	Y	Y	Y	
	Ошибка датчика	Y	Y	Y	
Аксессуары	Ролик	Y	Y	Y	
	Иллюминатор	Y	Y	Y	
Сертификация	CE	Y	Y	Y	

Внешний вид изделия и технические характеристики могут быть изменены без предварительного уведомления

Продукт предназначен для хранения вакцин, плазмы крови и многих других биологических материалов. Он подходит для использования в научно-исследовательских учреждениях, станциях крови, больницах, центрах контроля и профилактики заболеваний, а также в лабораториях материаловедения, электроники и химии.

**DW-40W138J/255J/380J****Область применения:****Контроль температуры**

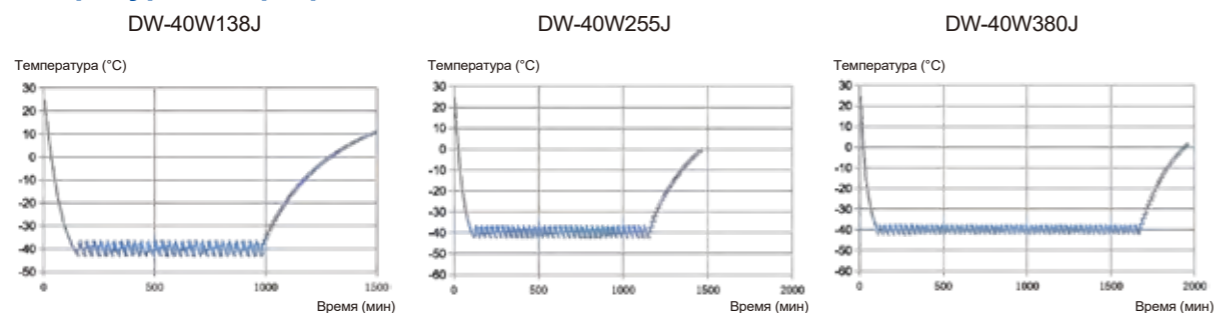
- Цифровой температурный дисплей с микрокомпьютерным управлением и точностью отображения 0,1°C. Регулируемые настройки температуры от -20°C до -40°C.
- Настраиваемые пользователем температурные сигналы тревоги

**Система безопасности**

- Множественные сигналы тревоги: сигнал о высокой/низкой температуре/сигнал об ошибке датчика/сигнал об отключении питания. Дополнительная сигнализация высокой температуры окружающей среды и удаленные контакты сигнализации
- Сигнализация с резервным питанием от батареи в течение более 24 часов в случае отключения электроэнергии
- Оснащен защитой от перегрузки по току для обеспечения безопасности

**Система охлаждения**

- Долговечные компрессоры ведущих торговых марок и конденсаторные вентиляторы EBM обеспечивают высокую эффективность охлаждения и максимальную температуру.
- Изоляция высокой плотности обеспечивает превосходные изоляционные характеристики
- Конструкция испарителя и конденсатора обеспечивает превосходную эффективность охлаждения
- Нетоксичный, экологически чистый углекислотный хладагент

**Температурный профиль****Технические характеристики**

Модель		DW-40W138J	DW-40W255J	DW-40W380J	
Технические данные	Тип морозительной камеры	Горизонтальное и сполнение (ларь)	Горизонтальное и сполнение (ларь)	Горизонтальное и сполнение (ларь)	
	Климатический рейтинг	SN N	SN N	SN N	
	Тип охлаждения	Прямое охлаждение	Прямое охлаждение	Прямое охлаждение	
	Режим оттаивания	Вручную	Вручную	Вручную	
	Хладагент	HC	HC	HC	
	Уровень шума (дБ(А))	42	42	42	
Степень эффективности	Производительность охлаждения (°C)	-40	-40	-40	
	Диапазон температур (°C)	-20~-40	-20~-40	-20~-40	
Управление	Контроллер	Микропроцессор	Микропроцессор	Микропроцессор	
	Дисплей	LCD	LCD	LCD	
Электрические данные	Электропитание (В/Гц)	220~240/50	220~240/50	220~240/50	
	Мощность (Вт)	260	370	450	
	Электрический ток (А)	2.3	3.1	2.9	
Размеры	Вместимость (л/куб.фт)	138/3.9	255/9.0	380/13.4	
	Вес нетто/брутто (приблизительно)	kg	52/65	76/96	90/115
		lbs	114.6/143.3	167.5/211.6	198.4/253.5
	Внутренние размеры (Ш*Д*Г)	mm	580*445*620	1000*445*620	1450*445*620
		in	22.8*17.5*24.4	39.4*17.5*24.4	57.1*17.5*24.4
	Габаритные размеры (Ш*Д*Г)	mm	790*770*950	1210*770*950	1655*770*950
		in	31.1*30.3*37.4	47.6*30.3*37.4	65.2*30.3*37.4
	Размер упаковки (Ш*Д*Г)	mm	815*800*990	1255*800*990	1695*800*990
		in	32.1*31.5*39	49.4*31.5*39	66.7*31.5*39
	Загрузка контейнера (20'/40'/40'H)		28/56/56	22/46/46	14/28/28
Сигналы тревоги	Высокая температура/низкая температура	Y	Y	Y	
	Дистанционная тревога	Выбираемый	Выбираемый	Выбираемый	
	Отказ питания	Y	Y	Y	
	Ошибка датчика	Y	Y	Y	
	Высокая температура окружающей среды	Выбираемый	Выбираемый	Выбираемый	
Аксессуары	Ролик	Y	Y	Y	
	Иллюминатор	Y	Y	Y	
	USB-интерфейс/RS485	Выбираемый (USB или RS485, или)	Выбираемый (USB или RS485, или)	Выбираемый (USB или RS485, или)	
Другое	Сертификация	CE	CE	CE	

\*Haier Biomedical оставляет за собой право изменять продукцию и технические характеристики без предварительного уведомления.



Идеально подходит для хранения плазмы, биологических материалов, реагентов и других необходимых предметов Для использования в больницах, для профилактики заболеваний, в академических и коммерческих лабораториях.



**DW-40L298J/418D/528D**

### Область применения:



#### Энергосбережение HC

Высокоэффективный углеводородный компрессор и технология охлаждения для снижения потребления энергии.



#### Защита окружающей среды

Углеводородный хладагент, пенополиуретановая изоляция LBA



#### Превосходная однородность

Однородность температуры  $\pm 3^{\circ}\text{C}$  в характерных точках и контролируемая однородность  $\pm 5^{\circ}\text{C}$  по всей температурной зоне благодаря оптимизированной конструкции системы

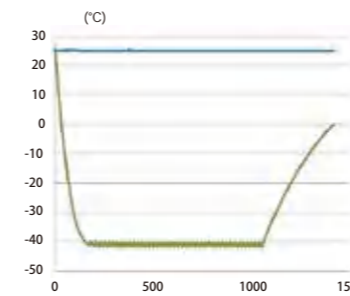


#### Регулируемые полки

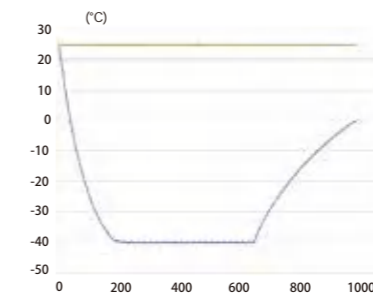
Встроенный испаритель и регулируемые полки обеспечивают большое свободное внутреннее пространство. Пользователи могут хранить предметы разных размеров по мере необходимости

### Температурный профиль

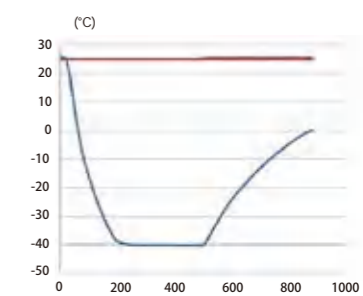
Типичные рабочие характеристики DW-40L298J при температуре окружающей среды 25°C



Типичные рабочие характеристики DW-40L418D при температуре окружающей среды 25°C



Типичные рабочие характеристики DW-40L528D при температуре окружающей среды 25°C



### Технические характеристики

Модель		DW-40L298J	DW-40L418D	DW-40L528D	
Технические данные	Тип морозильной камеры	Вертикальное исполнение	Вертикальное исполнение	Вертикальное исполнение	
	Климатический рейтинг	SN N	SN N	SN N	
	Тип охлаждения	Прямое охлаждение	Прямое охлаждение	Прямое охлаждение	
	Режим оттаивания	Вручную	Вручную	Вручную	
	Хладагент	HC	HC	HC	
	Уровень шума (дБ(A))	39.2	41.7	46.6	
Степень эффективности	Производительность охлаждения (°C)	-40	-40	-40	
	Диапазон температур (°C)	-20~-40	-20~-40	-20~-40	
Управление	Контроллер	Микропроцессор	Микропроцессор	Микропроцессор	
	Дисплей	LED	LED	LED	
Электрические данные	Электропитание (В/Гц)	220~240/50	220~240/50	220~240/50	
	Мощность (Вт)	570	640	630	
	Электрический ток (А)	4.1	4.2	5.7	
Размеры	Вместимость (л/куб.фт)	298/10.5	418/14.8	531/18.8	
	Вес нетто/брутто	kg	125/140	145/165	180/205
		lbs	275.6/308.6	319.7/363.8	396.8/451.9
	Внутренние размеры (Ш*Д*Г)	mm	541*443*1218	554*620*1230	704*620*1230
		in	21.3*17.4*48.0	21.8*24.4*48.4	27.7*24.4*48.4
	Габаритные размеры (Ш*Д*Г)	mm	770*710*1828	790*845*1878	940*845*1878
		in	30.3*28.0*72.0	31.1*33.3*73.9	37.0*33.3*73.9
	Размер упаковки (Ш*Д*Г)	mm	832*757*1992	852*927*2044	997*927*2044
in		32.8*29.8*78.4	33.5*36.5*80.5	39.3*36.5*80.5	
Загрузка контейнера (20'/40'/40'H)		21/42/42	12/28/28	12/24/24	
Сигналы тревоги	Высокая/низкая температура	Y	Y	Y	
	Дистанционная тревога	Y	Y	Y	
	Отказ питания	Y	Y	Y	
	Ошибка датчика	Y	Y	Y	
	Низкий уровень заряда батареи	Y	Y	Y	
	Высокая температура окружающей среды	Y	Y	Y	
	Дверь закрыта неплотно	Y	Y	Y	
Аксессуары	Ролик	Y	Y	Y	
	Основание	Y	Y	Y	
	Иллюминатор	Y	Y	Y	
	Ящик/внутренняя дверца	Выбираемый/2	Выбираемый/-	Выбираемый/-	
	USB-интерфейс	Выбираемый	Выбираемый	Выбираемый	
	RS485	Выбираемый	Выбираемый	Выбираемый	
Регистратор температуры	Выбираемый	Выбираемый	Выбираемый		
Сертификация	CE	Y	Y	Y	

\*Haier Biomedical оставляет за собой право изменять продукцию и технические характеристики без предварительного уведомления.

Двухдверная модель биомедицинского морозильника с температурой  $-40^{\circ}\text{C}$  обеспечивает быстрое охлаждение при большой вместимости. Интегрированная конструкция холодильного шкафа и испарителя обеспечивает дополнительную эффективность охлаждения. Предназначен для хранения вакцин, плазмы и многих других биологических материалов. Устройства можно встретить в исследовательских центрах и клинических учреждениях в области медико-биологических наук, фармацевтики, биотехнологий, медицины и электроники.

Модель DW-40L348 основана на оригинальной рабочей платформе модели DW-40L508. В новой модели морозильника используются две капиллярные трубки с двойными прокладками для значительного улучшения равномерности температуры по всему морозильнику. Она может быть установлена в университетах, научно-исследовательских институтах и банках крови для удовлетворения более строгих требований к применению.



DW-40L508



DW-40L348



Панель управления



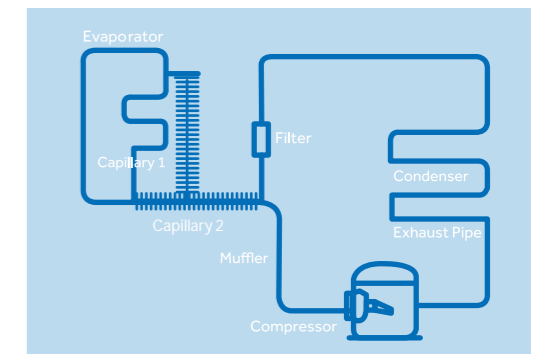
Ящики



Полки

### Надежность и ключевые характеристики

- Работает при температуре  $-40^{\circ}\text{C}$  при температуре окружающей среды  $32^{\circ}\text{C}$ .
- Быстрое охлаждение благодаря испарителям на полках
- Улучшенная равномерность температуры в диапазоне от  $-20^{\circ}\text{C}$  до  $-40^{\circ}\text{C}$  благодаря конструкции с двумя капиллярами
- Улучшенная конструкция уплотнения двери с двумя прокладками для более эффективного сохранения температуры в шкафу
- Уменьшение мороза
- 90 мм толщина изоляции для большей долговечности, меньшего энергопотребления и лучшего сохранения температуры
- Дизайн ящиков максимизирует пространство для хранения. Один блок вмещает 360 230 мл пакетов крови
- Опциональный USB-интерфейс



### Безопасность

- Многочисленные сигналы неисправности: высокая/низкая температура, отключение питания, ошибка датчика, низкий заряд батареи, высокая температура окружающей среды.
- Два типа сигнализации: зуммер и мигающий свет, дистанционная сигнализация



### Эргономичный дизайн

- Светодиодный цифровой дисплей для четкого отображения
- Двухдверная конструкция с независимыми замками уменьшает утечку воздуха для обеспечения стабильности температуры и снижения энергопотребления
- Этикетки на ящиках для идентификации продукта



**DW-40L278****Основные характеристики**

- Микропроцессорное управление, регулируемый температурный диапазон: от -20°C до -40°C
- Светодиодный цифровой дисплей с приращением 0,1°C
- Вентилятор охлаждения с постоянной смазкой для безопасности и долговечности
- Быстрое охлаждение с полочным испарителем
- Съёмный двойной наружный уплотнитель двери для хорошей герметизации и экономии энергии

**Эргономичный дизайн**

- USB регистратор данных и регистратор температуры (опция)
- Висячий замок с цилиндром из нержавеющей стали для безопасного хранения
- Ящик с маркированными зажимами для идентификации предметов

**Безопасность**

- Множество сигналов тревоги о неисправностях, включая высокую/низкую температуру, ошибку датчика, отключение питания, высокую температуру окружающей среды, низкий заряд батареи, слегка приоткрытая дверь.
- Типы сигнализации: зуммер, мигающий свет, дистанционная сигнализация



Надежная работа



USB



Сигналы тревоги о неисправностях



Двойные наружные дверные уплотнители



Навесной замок



Ролики и ножки



Съёмные двойные наружные дверные уплотнители

**Надежность и ключевые особенности**

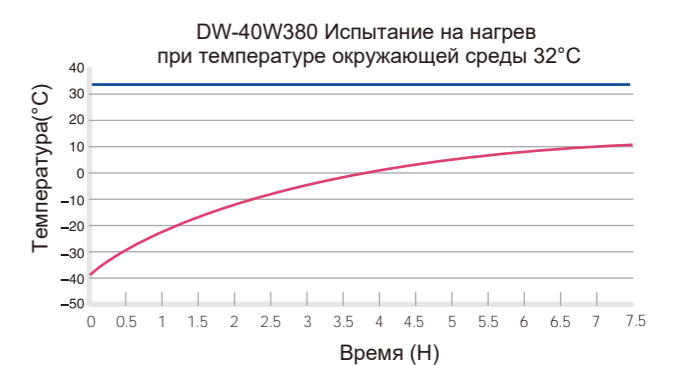
- Высокоэффективный низкотемпературный компрессор с известной надежностью в эксплуатации
- Химически стабильный, не содержащий ХФУ, коммерчески доступный и экологически чистый хладагент
- Вентилятор охлаждения с постоянной смазкой для безопасности и долговечности, изоляционная пена высокой плотности для стабильной температуры длительного хранения
- Оптимизированная система охлаждения, разработанная для обеспечения максимальной эффективности охлаждения и равномерности температуры
- Микропроцессорное управление, цифровой дисплей, диапазон регулировки температуры: -20°C~ -40°C
- Светодиодный цифровой дисплей, четкое наблюдение
- Широкий диапазон допустимого напряжения 198~252 В/переменного тока

**Безопасность**

- Множественные сигналы тревоги о неисправностях для обнаружения высокой/низкой температуры, ошибки датчика и отключения питания
- Две индикации тревоги: звуковой сигнал и видимая вспышка

**Эргономичный дизайн**

- Дверной замок для безопасности хранения
- Стандартное отверстие  $\varnothing 25$  мм для проведения испытаний
- Внутренняя конструкция шкафа с защитой от коррозии
- Подходит для различных корзин для хранения



**Технические характеристики**

Модель	DW-40L92	DW-40L262		DW-40L278		DW-40L348	DW-40L508		DW-40L568J	DW-40L818BP	DW-40W138J	DW-40W255J	DW-40W380J		
Технические данные	Тип морозильной камеры	Вертикальное исполнение	Вертикальное исполнение		Вертикальное исполнение		Вертикальное исполнение, двухдверный	Вертикальное исполнение, двухдверный		Вертикальное исполнение	Вертикальное исполнение	Горизонтальное и сполнение (парь)	Горизонтальное и сполнение (парь)	Горизонтальное и сполнение (парь)	
	Климатический рейтинг	SN N	SN N		SN N		SN N	SN N		SN N	SN N	SN N	SN N	SN N	
	Тип охлаждения	Прямое охлаждение	Прямое охлаждение		Прямое охлаждение		Прямое охлаждение	Прямое охлаждение		Прямое охлаждение	Прямое охлаждение	Прямое охлаждение	Прямое охлаждение	Прямое охлаждение	
	Режим оттаивания	Вручную	Вручную		Вручную		Вручную	Вручную		Вручную	Вручную	Вручную	Вручную	Вручную	
	Хладагент	HC	HC	Без фреона	HC	Без фреона	HC	HC	Без фреона	HC	HC	HC	HC	HC	
Степень эффективности	Уровень шума (дБ(А))	29	41	44	40	44	41	41	45	44	44(220/50)	42	42	42	
	Производительность охлаждения (°C)	-40	-40		-40		-40	-40		-40	-40	-40	-40	-40	
Управление	Диапазон температур (°C)	-20~-40	-20~-40		-20~-40		-20~-40	-20~-40		-20~-40	-20~-40	-20~-40	-20~-40	-20~-40	
	Контроллер	Микропроцессор	Микропроцессор		Микропроцессор		Микропроцессор	Микропроцессор		Микропроцессор	Микропроцессор	Микропроцессор	Микропроцессор	Микропроцессор	
Электрические данные	Дисплей	LCD	LCD		LCD		LCD	LED		LCD	LED	LCD	LCD	LCD	
	Электропитание (В/Гц)	220~240/50/60	220~240/50/60	115/60	220~240/50	220~240/50/60	220~240/50	208~230/60	220~240/50	100~230/50/60	220~240/50	220~240/50	220~240/50		
	Мощность (Вт)	340	310	600	275	370	280	285	510	340	795	260	370	450	
	Электрический ток (А)	2.2	2	7.5	2.9	5.1	2.9	2.9	5.6	2.8	7.9	2.3	3.1	2.9	
	Потребление электроэнергии (кВтч/24ч)	1.4	2.6	4.3	3.1	5.3	3.3	3.8	6.6	4	/	/	/	/	
Конструкция	Вместимость (л/куб.фт)	92/3.2	262/9.3		278/9.8		348/12.3	490/17.3		568/20.1	818/28.9	138/3.9	255/9.0	380/13.4	
	Вес нетто/брутто (приблизительно)	kg	46/51	88/93		115/135		137/145	164/200		190/215	210/240	52/65	76/96	90/115
		lbs	101.4/112.4	194.0/205.0		253.5/297.6		302.0/320.0	361.6/440.9		418.9/474	463.0/529.1	114.6/143.3	167.5/211.6	198.4/253.5
	Внутренние размеры (Ш*Д*Г)	mm	435*410*635	480*465*1430		520*435*1230		535*610*1228	685*610*1228		610*755*1260	750*755*1460	580*445*620	1000*445*620	1450*445*620
		in	17.1*16.1*25.0	18.9*18.3*56.3		20.5*17.1*48.4		21.1*24.0*48.3	27.0*24.0*48.3		24/29.7/49.6	29.5/29.7/57.5	22.8*17.5*24.4	39.4*17.5*24.4	57.1*17.5*24.4
	Габаритные размеры (Ш*Д*Г)	mm	640*610*810	700*705*1665		770*710*1810		790*845*1860	940*845*1860		848*951*1780	988*951*1980	790*770*950	1210*770*950	1655*770*950
in		25.2*24.0*31.9	27.6*27.8*65.6		30.3*28.0*71.3		31.1*33.3*73.2	37.0*33.3*73.2		33.4/37.4/70.1	38.9/37.4/78.0	31.1*30.3*37.4	47.6*30.3*37.4	65.2*30.3*37.4	
Размер упаковки (Ш*Д*Г)	mm	660*700*900	775*760*1880		832*757*1992		852*927*2044	997*927*2044		900*1035*1910	1040*1060*2150	815*800*990	1255*800*990	1695*800*990	
	in	26.0*27.6*35.4	30.5*29.9*74.0		32.8*29.8*78.4		33.5*36.5*80.5	39.3*36.5*80.5		35.4/40.7/75.2	40.9/41.7/84.6	32.1*31.5*39	49.4*31.5*39	66.7*31.5*39	
Количество нагрузок	Загрузка контейнера (20/40/40Н)	48/102/102	21/45/45		21/42/42		12/26/26	12/24/24		12/26/26	10/22/22	28/56/56	22/46/46	14/28/28	
Сигналы тревоги	Высокая/низкая температура	Y	Y		Y		Y	Y		Y	Y	Y	Y	Y	
	Дистанционная тревога	Y	Y		Y		Y	Y		Y	Y	Выбираемый	Выбираемый	Выбираемый	
	Отказ питания	Y	Y		Y		Y	Y		Y	Y	Y	Y	Y	
	Ошибка датчика	Y	Y		Y		Y	Y		Y	Y	Y	Y	Y	
	Низкий уровень заряда батареи	/	/		Y		Y	Y		/	/	/	/	/	
	Высокая температура окружающей среды	Y	Y		Y		Y	Y		Y	Y	Выбираемый	Выбираемый	Выбираемый	
	Дверь закрыта неплотно	Y	Y		Y		/	/		Y	Y	/	/	/	
Аксессуары	Ролик	Y	Y		Y		Y	Y		Y	Y	Y	/	/	
	Основание	Y	Y		Y		Y	Y		Y	Y	/	/	/	
	Иллюминатор	Y	Y		Y		Y	Y		Y	Y	Y	Y	/	
	Ящик/внутренняя дверца	3/-	7/-		6/-		12/-	10/-		- / 2	- / 3	/	/	/	
	USB-интерфейс	Выбираемый	Выбираемый		Выбираемый		Выбираемый	Выбираемый		Выбираемый	Выбираемый	Выбираемый	Выбираемый	Выбираемый	
	RS485	Выбираемый	Выбираемый		Выбираемый		Выбираемый	Выбираемый		Выбираемый	Y	(USB или RS485, любой из двух вариантов)	(USB или RS485, любой из двух вариантов)	(USB или RS485, любой из двух вариантов)	
	Регистратор температуры	/	/		Выбираемый		Выбираемый	Выбираемый		Выбираемый	Выбираемый	/	/	/	
Сертификация	CE	Y	Y		/		Y	Y		Y	Y	Y	Y	Y	

Внешний вид изделия и технические характеристики могут быть изменены без предварительного уведомления



**-30°C Биомедицинский морозильник**

101/102

**Типичная установка и применение**

Он подходит для станций переливания крови, больниц, CDC, научно-исследовательских институтов, химической промышленности и других смежных отраслей. Биомедицинские морозильники -30°C могут криоконсервировать плазму, биологические препараты, компоненты, материалы и другие предметы, требующие криоконсервации.



DW-30L1280F

**Ключевые особенности****Энергосбережение углеводов: экологичность и защита окружающей среды**

Внедрение экологичной и экологически чистой углеводородной холодильной системы в соответствии с принципом нулевого ущерба озоновому слою и нулевого парникового эффекта при снижении энергопотребления до 8 квт/24 ч.

**Интеллектуальная заморозка: продлите цикл разморозки, чтобы обеспечить стабильную температуру хранения**

По сравнению с традиционным оттаиванием по времени, интеллектуальная технология оттаивания вдвое сокращает частоту оттаивания и эффективно снижает колебания температуры, вызванные оттаиванием во время цикла хранения проб, за счет интеллектуального определения количества инея на испарителе.

**Двойные независимые системы охлаждения: превосходная безопасность**

Автоматическая система разморозки + система охлаждения с постоянной скоростью успешно решают отраслевую проблему резкого повышения внутренней температуры при разморозке холодильника с вентиляторным охлаждением; если одна система выходит из строя, другая система быстро достигает -25°C, что делает образец безопасным. Производительность удваивается; Применяется технология воздушного охлаждения, а внутренняя однородность может достигать ±3°C (±5°C в период разморозки).

**Усовершенствованная технология размораживания устраняет скрытые опасности утечки**

Вся машина Haier Biomedical использует технологию автоматического размораживания горячим газом. По сравнению с технологией размораживания нагревательных проводов технология Haier Biomedical устраняет риск утечки тока из-за старения проводов и обеспечивает дополнительную гарантию безопасности.

**Преимущества продукта**

Очень большая двойная наружная дверь с изоляцией 70 мм

**Замок сейфа**

Электронный замок с функцией перфокарты NFC (отпечаток пальца опционально)

**Ролики и ножки**

4 разнонаправленных ролика + 2 горизонтальные ножки, легко перемещать, фиксировать и выравнивать.

Микрокомпьютерное управление, светодиодный цифровой дисплей температуры, точность внутренней температуры 0,1°C

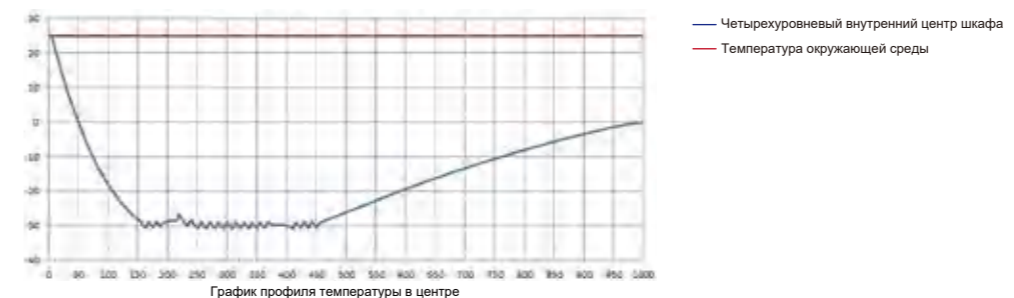
**Стандартный порт USB**

Возможность хранения более 15 лет данных

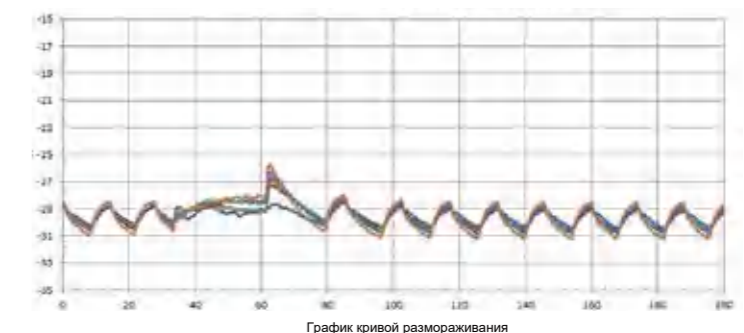
**Тихий шум**

Оптимизированная конструкция системы и снижения шума двигателя, температура может быть снижена до -30°C за 3 часа

Выдвижная конструкция нижнего фильтра Легко чистится



— 1-слойный центр  
— 2-слойный центр  
— 3-слойный центр  
— 4-слойный центр  
— 5-слойный центр  
— 6-слойный центр





**Технические характеристики**

Модель		DW-30L1280F	
Технические данные	Тип морозильной камеры	Вертикальное исполнение	
	Климатический рейтинг	N	
	Тип охлаждения	Воздушным охлаждением	
	Режим оттаивания	Автоматическое (испаритель), Вручную (внутренний шкаф и дверная коробка)	
	Хладагент	HC	
	Уровень шума (дБ(А))	45.4(220V/50Hz)	
Степень эффективности	Производительность охлаждения (°C)	-30	
	Диапазон температур (°C)	-10~-30	
Управление	Контроллер	Микропроцессор	
	Дисплей	LED	
Электрические данные	Электропитание (В/Гц)	220~240/50	
	Мощность (Вт)	900W (220V/50Hz)	
	Электрический ток (А)	4.5	
	Потребление электроэнергии (кВтч/24ч)	8	
Конструкция	Вместимость (л/куб.фт)	1280/45.2	
	Вес нетто/брутто (приблизительно)	kg	420/480
		lbs	924/1056
	Внутренние размеры (Ш*Д*Г)	mm	1320*752*1260
		in	52/29.6/49.6
	Габаритные размеры (Ш*Д*Г)	mm	1520*1065*1980
		in	60/42/78
	Размер упаковки (Ш*Д*Г)	mm	1570*1080*2130
in		61.8/42.5/83.8	
Количество нагрузок	Загрузка контейнера (20'/40'/40'Н)	7/14/14	
Сигналы тревоги	Высокая/низкая температура	Y	
	Дистанционная тревога	Y	
	Отказ питания	Y	
	Ошибка датчика	Y	
	Низкий уровень заряда батареи	Y	
	Высокая температура окружающей среды	Y	
	Дверь закрыта неплотно	Y	
Аксессуары	Ролик	Y	
	Основание	Y	
	Иллюминатор	Y	
	Ящики	12	
	USB-интерфейс	Y	
	RS485	Y	
Сертификация	CE	Y	

Суффикс F - принудительное воздушное охлаждение

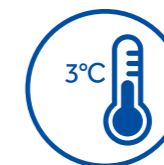
Внешний вид изделия и технические характеристики могут быть изменены без предварительного уведомления

**Типичная установка и применение**

Банки крови, больницы, центры контроля заболеваний и научно-исследовательские институты, а также биомедицинские и медико-биологические лаборатории в электронной и химической промышленности. Он используется для криоконсервации плазмы, биологических образцов и других продуктов, а также криогенных испытаний компонентов и материалов.

**DW-30L818BP****Ключевые особенности**

**Энергосбережение за счет технологии преобразования частоты**  
Оптимизируйте систему охлаждения и установите высокоэффективные инверторные компрессоры для снижения энергопотребления.



**Отличная однородность температуры в больших складских помещениях**  
Встроенный испаритель, большое пространство для хранения и регулируемые полки обеспечивают более быстрое снижение температуры и лучшую заданную температуру однородности  $\pm 3^{\circ}\text{C}$ .



**Тихий шум**  
Конструкция шумоподавления снижает уровень звука до 37 дБ(А) при 220 В/50 Гц.



**Экологически чистый**  
1) Система охлаждения HC не содержит хлора и фтора, что делает ее более экологичной.  
2) Пенополиуретановая изоляция соответствует европейским нормам RoHS.

**-30°C Биомедицинский морозильник**

105/106

**Преимущества продукта****DW-30L818BP****Микропроцессорная система управления**

- Микропроцессорный контроль температуры.
- Большой светодиодный дисплей температуры в шкафу с разрешением 0,1°C и диапазоном настройки температуры от -10°C до -30°C.
- Температура в шкафу, Температура окружающей среды и напряжение отображаются на панели.
- Сигналы тревоги включают высокую и низкую температуру, ошибку датчика, сбой питания, низкий заряд батареи, слегка приоткрытая дверь и высокая Температура окружающей среды.
- Режим тревоги - звуковой сигнал и мигающий свет. Имеется удаленный терминал сигнализации.
- Батарея поддерживает работу дисплея и системы сигнализации в течение 48 часов после отключения питания.
- Опциональные функции включают IoT-модуль, USB-порт, регистратор температуры и функцию пронесения карты NFC.

**Теплоизоляция**

- 70 мм толщина изоляции.
- Внутренняя дверь для повышения тепловой эффективности.

**Иллюминаторы**

- Два стандартных иллюминатора для удобства проверки температуры.

**Замки безопасности**

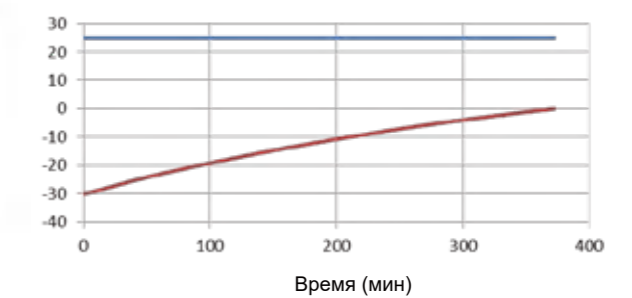
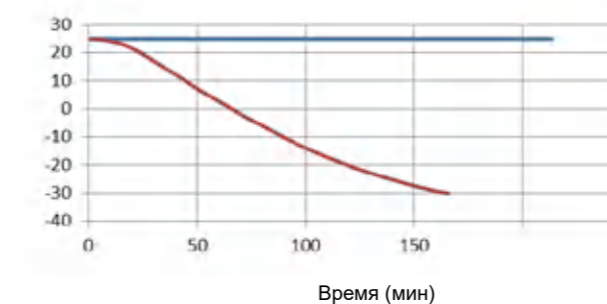
- Стандартные замки. Магнитные замки являются опцией для дополнительной защиты и безопасности.

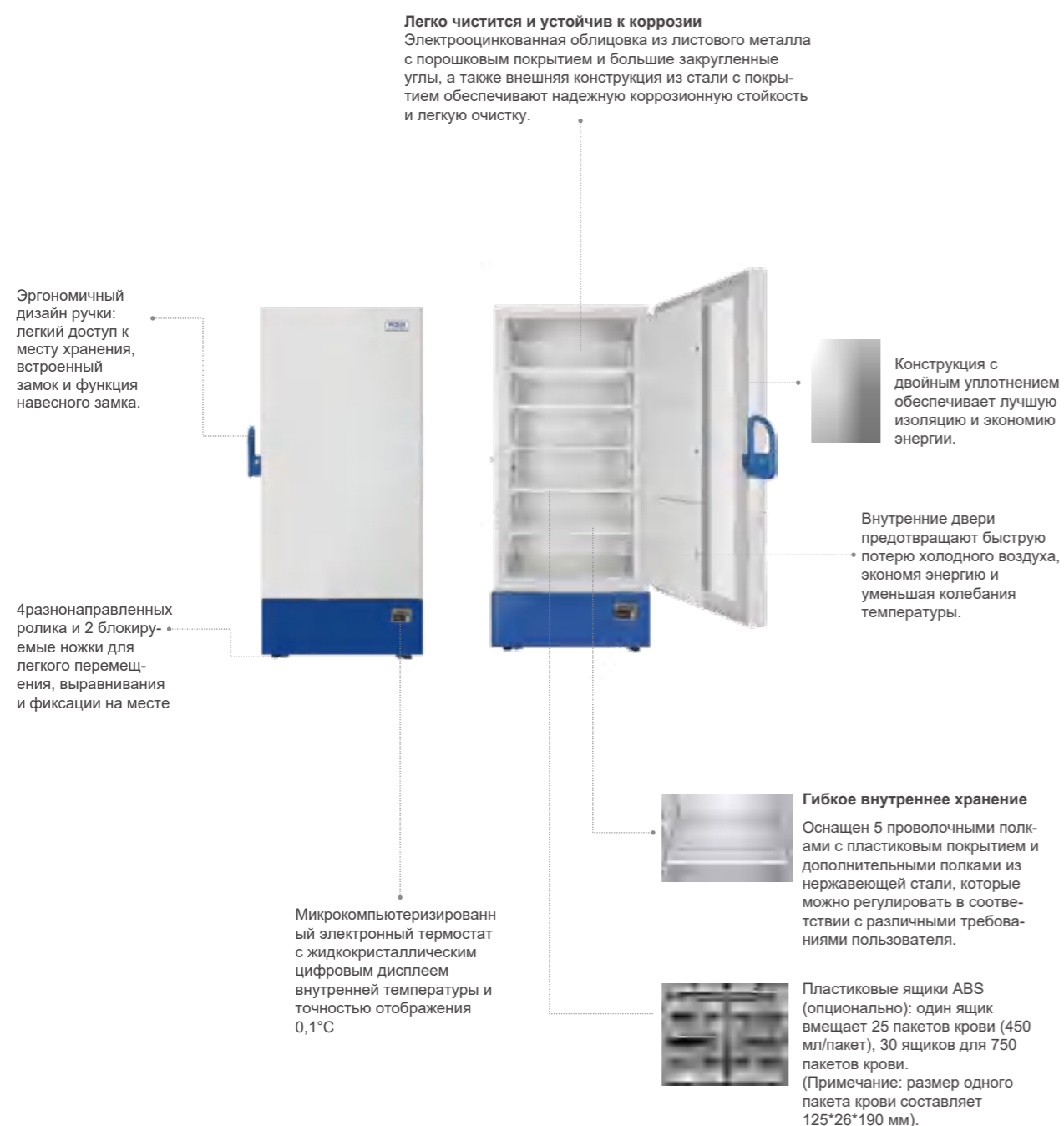
**Регистраторы температуры**

- Опциональный регистратор температуры для регистрации температуры и соблюдения требований.

**Типичные рабочие характеристики при температуре окружающей среды 25°C**

- Температура окружающей среды.
- Температура в центре.



**Преимущества продукта****DW-30L818****Технические характеристики**

	Модель	DW-30L818	DW-30L818BP	
<b>Технические данные</b>	Тип морозительной камеры	Вертикальное исполнение	Вертикальное исполнение	
	Климатический рейтинг	SN N	SN N	
	Тип охлаждения	Прямое охлаждение	Прямое охлаждение	
	Режим оттаивания	Вручную	Вручную	
	Хладагент	HC	HC	
	Уровень шума (дБ(А))	44	37 (220V/50Hz)	
<b>Степень эффективности</b>	Производительность охлаждения (°C)	-30	-30	
	Диапазон температур (°C)	-10~-30	-10~-30	
<b>Управление</b>	Контроллер	Микропроцессор	Микропроцессор	
	Дисплей	LCD	LED	
<b>Электрические данные</b>	Электропитание (В/Гц)	220~240/50	100~230/50/60	
	Мощность (Вт)	380	680	
	Электрический ток (А)	2.8	7.7	
	Потребление электроэнергии (кВтч/24ч)	3.5	3.3	
<b>Конструкция</b>	Вместимость (л/куб.фт)	818/28.8	818/28.8	
	Вес нетто/брутто (приблизительно)	kg	205/235	210/240
		lbs	451.9/518.1	463.0/529.1
	Внутренние размеры (Ш*Д*Г)	mm	750*755*1460	750*755*1460
		in	29.5*29.7*57.5	29.5/29.7/57.5
	Габаритные размеры (Ш*Д*Г)	mm	988*951*1980	988*951*1980
in		38.9/37.4/78.0	38.9/37.4/78.0	
Размер упаковки (Ш*Д*Г)	mm	1040*1060*2150	1040*1060*2150	
	in	40.9/41.7/84.6	40.9/41.7/84.6	
<b>Количество грузов</b>	Загрузка контейнера (20'/40'/40'Н)	10/22/22	10/22/22	
<b>Сигналы тревоги</b>	Высокая/низкая температура	Y	Y	
	Дистанционная тревога	Y	Y	
	Отказ питания	Y	Y	
	Ошибка датчика	Y	Y	
	Низкий уровень заряда батареи	/	Y	
	Высокая температура окружающей среды	Y	Y	
	Дверь закрыта неплотно	Y	Y	
<b>Аксессуары</b>	Ролик	Y	Y	
	Основание	Y	Y	
	Иллюминатор	Y	Y	
	Внутренние двери	3	3	
	USB-интерфейс	Выбираемый	Выбираемый	
	Регистратор температуры	Выбираемый	Выбираемый	
<b>Сертификация</b>	Порт RS485	Выбираемый	Y	
	CE	Y	Y	

Суффикс BP - инверторный инверторный компрессор

Внешний вид изделия и технические характеристики могут быть изменены без предварительного уведомления



**-30°C Биомедицинский морозильник (Вертикальное исполнение)**

Морозильник предназначен для хранения критических и чувствительных к температуре биологических образцов, лабораторных продуктов и медицинских препаратов в таких учреждениях, как банки крови, больницы и исследовательские лаборатории.

**Ключевые особенности**

- Принудительная вентиляция и автоматическое оттаивание: температура хранения -30°C с автоматическими циклами оттаивания в зависимости от времени и температуры, что обеспечивает максимальную стабильность температуры и минимизирует потребление энергии.
- Высокоэффективная система охлаждения: превосходная равномерность температуры при -30°C благодаря интеллектуальному управлению работой
- Микропроцессорное управление с цифровым дисплеем: 0,1°C шаг регулирования, регулируемый диапазон от -10°C до -30°C



Дверной замок и навесной замок



Резервная защита батареи



USB



Сигнализация неисправности

**DW-30L420F**

Ящик (опция)



Микропроцессорная панель управления



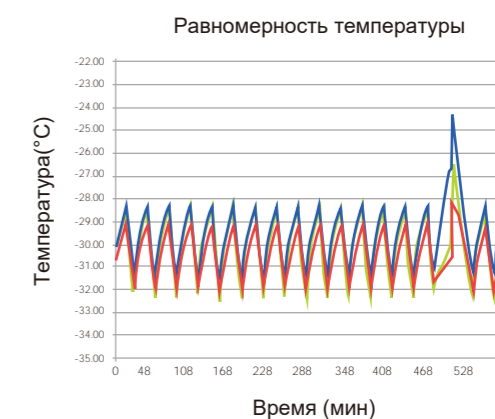
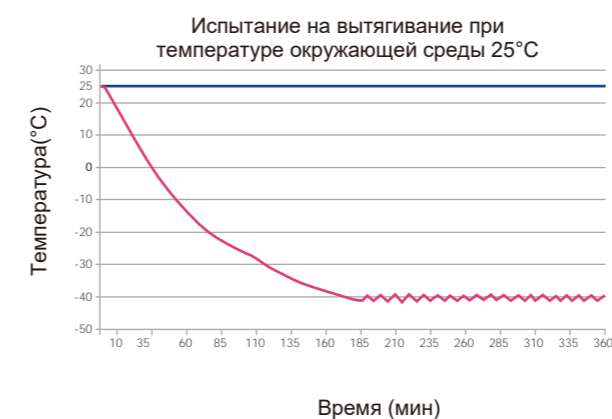
Распределение воздуха

**Безопасность**

- Система сигнализации включает звуковые и визуальные сигналы тревоги. Сигналы тревоги включают высокую и низкую температуру, ошибку датчика, отключение питания, микрооткрытие двери, низкий заряд батареи и высокую температуру окружающей среды. Дистанционные контакты входят в стандартную комплектацию
- Резервная батарея обеспечивает непрерывный мониторинг и отображение внутренней температуры в течение 48 часов в случае отключения основного питания
- Стандартный USB-порт на DW-30L420F позволяет пользователям загружать данные о температуре.
- Запирающаяся дверца с навесным замком для дополнительной защиты образцов

**Эргономичный дизайн**

- Автоматически закрывающаяся дверца с функцией удержания в открытом положении на 90° экономит энергию и помогает поддерживать равномерность температуры для защиты ценных образцов
- Некоррозийная внутренняя облицовка из матовой нержавеющей стали и внешняя поверхность из стали с покрытием
- 5 регулируемых полок из нержавеющей стали и дополнительные выдвижные ящики
- Ролики и выравнивающие ножки для легкого перемещения и фиксации



\* Заданная температура в морозильник камере -30°C, температура окружающей среды 25°C

**-30°C Биомедицинский морозильник**

111/112

Haier Biomedical -30°C биомедицинский морозильник, интеллектуальное управление, энергосберегающая система охлаждения углеводородов, безопасное и надежное хранение продукта.



DW-30L278

DW-30L508

**Заявление**

Банки крови, больницы, центры контроля заболеваний и научно-исследовательские институты, а также биомедицинские и медико-биологические лаборатории в электронной и химической промышленности. Он используется для криоконсервации плазмы, биологических образцов и других продуктов, а также криогенных испытаний компонентов и материалов.

**Преимущество**

- **Энергоэффективный компрессор и система охлаждения**  
Энергоэффективные компрессоры промышленного класса и оптимизированные системы охлаждения снижают потребление энергии более чем на 55% по сравнению с более старыми моделями.
- **Отличная равномерность температуры**  
Конструкция стойки испарителя ускоряет процесс охлаждения и обеспечивает более равномерное распределение температуры. Равномерность температуры составляет  $\pm 4^{\circ}\text{C}$  в определенных точках по всему блоку.
- **Зеленый и экологически чистый**  
Компрессорные системы с углеводородным хладагентом и использование углеводородных хладагентов делают холодильную систему полностью экологичной. Изготовлены с изопентановой пенополиуретановой изоляцией, соответствующей европейской директиве RoHS.
- **Низкий Уровень шума**  
Конструкция с оптимизированными системами шумоподавления снижает уровень шума, обеспечивает более плавную работу и устраняет высокочастотный шум.

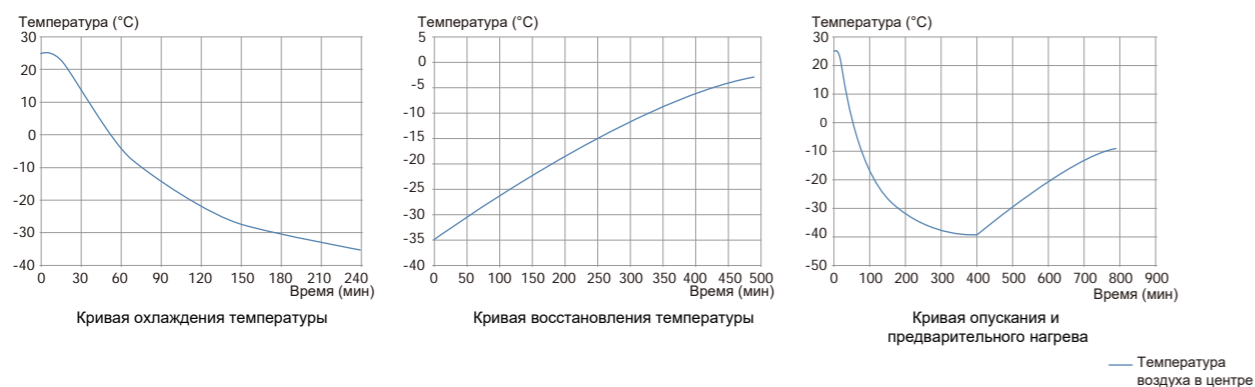
**Основные характеристики**

- **Микропроцессорная система управления:**
  - Микропроцессорный контроллер температуры, ЖК-дисплей температуры и точность отображения  $0,1^{\circ}\text{C}$ .
  - Регулируемый диапазон установки температуры от  $-10^{\circ}\text{C}$  до  $-30^{\circ}\text{C}$ .
  - Многочисленные функции сигнализации, включая сигнализацию высокой температуры, сигнализацию низкой температуры, сигнализацию ошибки датчика и сигнализацию сбоя питания
  - Слуховые и мигающие сигналы тревоги
  - Сигнализация длится более 24 часов после отключения питания
- **Отличное сохранение температуры**  
Высокоэффективная изоляция и конструкция с двойным уплотнением улучшают температурные характеристики, энергоэффективность и надежность системы
- **Замки**  
Двойная конструкция замка с защелкой и ключевым замком обеспечивает дополнительный уровень безопасности
- **Иллюминаторы**  
Стандартная конструкция с отверстиями
- **Самописец**  
Дополнительный регистратор температуры диаграммы



**-30°C Биомедицинский морозильник**

113/114

**DW-30L508****DW-30L508 | Типичные рабочие характеристики при температуре окружающей среды 25°C****Технические характеристики**

	Модель	DW-30L420F		DW-30L278	DW-30L508		
<b>Технические данные</b>	Тип морозильной камеры	Вертикальное исполнение		Вертикальное исполнение	Вертикальное исполнение, двухдверный		
	Климатический рейтинг	SN N		SN N	SN N		
	Тип охлаждения	Принудительное воздушное охлаждение		Прямое охлаждение	Прямое охлаждение		
	Режим оттаивания	Автоматическое (испаритель), Вручную (внутренний шкаф и дверная коробка)		Вручную	Вручную		
	Хладагент	HC		HC	HC		
	Уровень шума (дБ(A))	46		40	41	43	
<b>Степень эффективности</b>	Производительность охлаждения (°C)	-30		-30	-30		
	Диапазон температур (°C)	-10~-30		-10~-30	-10~-30		
<b>Управление</b>	Контроллер	Микропроцессор		Микропроцессор	Микропроцессор		
	Дисплей	LED		LCD	LCD	LED	
<b>Электрические данные</b>	Электропитание (В/Гц)	220~240/50	208~230/60	220~240/50	220~240/50	115/60	
	Мощность (Вт)	460/1000(Размораживание)		330	530	600	
	Электрический ток (А)	4.0/5.8(Размораживание)		2	3	5.4	
	Потребление электроэнергии (кВтч/24ч)	4.6	5.3	2.3	2.8	2.8	
<b>Конструкция</b>	Вместимость (л/куб.фт)	420/14.8		278/9.8	490/17.3		
	Вес нетто/брутто (приблизительно)	kg	195/225		115/135	164/200	
		lbs	429.9/496.0		253.7/297.7	361.6/440.9	
	Внутренние размеры (Ш*Д*Г)	mm	685*610*1028		520*435*1230	685*610*1228	
		in	27.0*24.0*40.5		20.5*17.1*48.4	27.0*24.0*48.3	
	Габаритные размеры (Ш*Д*Г)	mm	950*920*1900		745*675*1810	915*810*1860	
		in	37.4*36.2*74.8		29.3*26.6*71.3	36.0*31.9*73.2	
	Размер упаковки (Ш*Д*Г)	mm	980*935*2040		805*725*1970	980*905*2040	
in		38.6*36.8*80.3		31.7*28.5*77.6	38.6*35.6*80.3		
<b>Количество нагрузок</b>	Загрузка контейнера (20'/40'/40'H)	12/24/24		23/46/46	12/26/26		
<b>Сигналы тревоги</b>	Высокая/низкая температура	Y		Y	Y		
	Дистанционная тревога	Y		/	/	Y	
	Отказ питания	Y		Y	Y	/	
	Ошибка датчика	Y		Y	Y		
	Низкий уровень заряда батареи	Y		/	/		
	Высокая температура окружающей среды	Y		/	/		
	Дверь закрыта неплотно	Y		/	/		
	Ролик	Y		Y	Y		
<b>Аксессуары</b>	Основание	Y		Y	Y		
	Иллюминатор	Y		Y	Y		
	Ящики/Внутренние двери	-3	6/-	6/-	10/-		
	Регистратор температуры	Выбираемый		Выбираемый	Выбираемый		
	USB-интерфейс	Y		/	/		
	RS485	Выбираемый		/	/		
<b>Сертификация</b>	CE	Y		Y	Y	/	
	UL	/		/	/	Y	

Внешний вид изделия и технические характеристики могут быть изменены без предварительного уведомления



**-25°C Биомедицинский морозильник**

115/116

Haier Biomedical -25 °C Биомедицинская морозильник камера может максимизировать пространство для хранения. Интегрированные холодные стойки и конструкция испарителя могут обеспечить максимальную эффективность охлаждения.



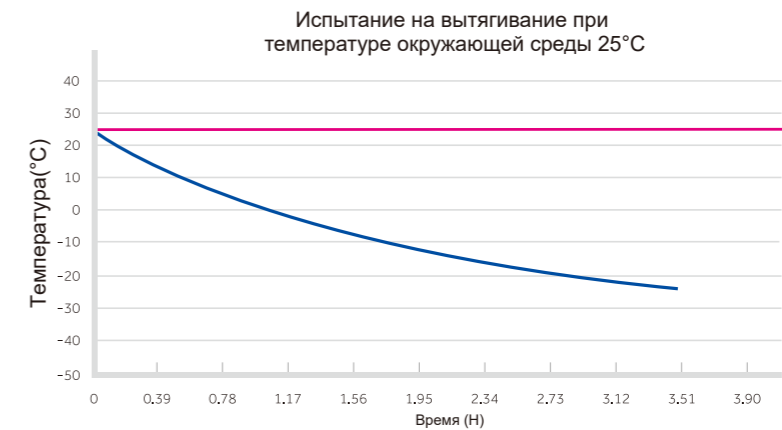
DW-25L92/262

**Надежность и основные характеристики**

- Химически стабильные, коммерчески доступные УВ и экологически безопасные хладагенты
- Изоляция из пены высокой плотности обеспечивает жесткость и стабильную температуру хранения
- Микропроцессорное управление, цифровой дисплей, диапазон регулировки температуры: -10°C~ -25°C
- Светодиодный цифровой дисплей, четкое наблюдение
- Конструкция с широким допуском по напряжению, применимый диапазон напряжения 187–242 В/перем.

**Безопасность**

- Различные аварийные сигналы, такие как высокая и низкая температура, ошибка датчика и т. Д.
- Две индикации тревоги: звуковой сигнал и видимая вспышка
- Дверной замок для безопасности хранения
- Ящик для хранения

**Технические характеристики**

	Модель	DW-25L92		DW-25L262		
<b>Технические данные</b>	Тип морозильной камеры	Вертикальное исполнение		Вертикальное исполнение		
	Климатический рейтинг	SN N		SN N		
	Тип охлаждения	Прямое охлаждение		Прямое охлаждение		
	Режим оттаивания	Вручную		Вручную		
	Хладагент	HC		HC		
	Уровень шума (дБ(A))	27	28	34	34	
<b>Степень эффективности</b>	Производительность охлаждения (°C)	-25		-25		
	Диапазон температур (°C)	-10~-25		-10~-25		
<b>Управление</b>	Контроллер	Микропроцессор		Микропроцессор		
	Дисплей	LCD		LCD		
<b>Электрические данные</b>	Электропитание (В/Гц)	220~240/50	115/60	220~240/50	115/60	
	Мощность (Вт)	255	125	270	135	
	Электрический ток (А)	1.2	1.8	1.4	2.6	
	Потребление электроэнергии (кВтч/24ч)	0.65	0.49	0.95	0.73	
<b>Конструкция</b>	Вместимость (л/куб.фт)	92/3.2		262/9.3		
	Вес нетто/брутто (приблизительно)	kg	46/51		88/93	
		lbs	101.4/112.4		194.0/205.0	
	Внутренние размеры (Ш*Д*Г)	mm	435*410*635		480*465*1430	
		in	17.1*16.1*25.0		18.9*18.3*56.3	
	Габаритные размеры (Ш*Д*Г)	mm	640*610*810		700*705*1665 700*705*1730	
in		25.2*24.0*31.9		27.6*27.8*65.6 27.6*27.8*68.1		
Размер упаковки (Ш*Д*Г)	mm	660*700*900		775*760*1880 775*760*1890		
	in	26.0*27.6*35.4		30.5*29.9*74.0 30.5*29.9*74.4		
<b>Количество нагрузок</b>	Загрузка контейнера (20'/40'/40'Н)	48/108/108		21/45/45		
<b>Сигналы тревоги</b>	Высокая/низкая температура	Y		Y		
	Ошибка датчика	Y		Y		
	Дверь закрыта неплотно	Y		Y		
	Низкий уровень заряда батареи	Y		Y		
<b>Аксессуары</b>	Ролик	Y		Y		
	Основание	Y		Y		
	Иллюминатор	Y		Y		
	Ящики	3		7		
	USB-интерфейс	Выбираемый	/	Выбираемый	/	
<b>Сертификация</b>	RS485	Выбираемый		Выбираемый		
	CE	Y	/	Y	/	
	UL	/	Y	/	Y	

Внешний вид изделия и технические характеристики могут быть изменены без предварительного уведомления