



**Решения
для банка
крови**

Автоматический холодильник для переливания крови

163/164



HXC-429TR

HXC-629TR

HXC-1369TR

Информационный поток



Микрокомпьютерное управление

Температура внутри машины регулируется в пределах $4 \pm 1^\circ\text{C}$, точность контроля температуры составляет $0,1^\circ\text{C}$, а большой сенсорный ЖК-дисплей высокой четкости удобен для наблюдения.



Инверторный компрессор

Высокая эффективность и энергосбережение, низкий уровень шума и длительный срок службы.



Дверь с тройным остеклением из пенопласта

Конструкция двери с тройным остеклением из вспененного стекла с большим обзором и поверхностным стеклом с пленкой LOW-E, которая не конденсируется при температуре 25°C и влажности 85%, что снижает эффективность теплообмена



Стандартный USB-порт

С дополнительным регистратором температуры диска.



Множественные аварийные сигналы

Сигнализация высокой и низкой температуры, сигнализация сбоя питания, полукоткрытая дверь, сигнализация ошибки датчика, сигнализация низкого заряда батареи. Настройте интерфейс удаленной сигнализации с двумя режимами сигнализации (звуковой зуммер и световая сигнализация).



Вентилятор конденсатора с регулируемой скоростью

Высокая эффективность и энергосбережение, низкий уровень шума и длительный срок службы.



Двойная защита механического дверного замка и электромагнитного замка

Электромагнитный замок может выполнять функции разблокировки карт NFC и разблокировки отпечатков пальцев.

Инструкции по эксплуатации

Входящий пакет с кровью:



Мешок крови исходящий:



Технические характеристики

Модель продукта №.	Напряжение (В/Гц)	Внутренняя температура ($^\circ\text{C}$)	Габаритные размеры (Ш*Д*Г мм)	Внутренние размеры (Ш*Д*Г мм)	Эффективный объем (L)	NW / GW (кг)	Полка из нержавеющей стали (слой)	Грузоподъемность (пакет крови 400 мл)
HXC-429TR	230V-50/60Hz	4 ± 1	625*940*1830	505*680*1315	429	190/230	5	120
HXC-629TR	230V-50/60Hz	4 ± 1	765*940*1980	645*680*1455	629	235/280	6	192
HXC-1369TR	230V-50/60Hz	4 ± 1	1545*940*1980	1425*680*1455	1369	430/490	12	384

Автоматизированное управление кровью

165/166

Область применения

Применяется в больничном отделении переливания крови, операционной, отделении неотложной помощи и т.д.

Преимущества продукта

Значительное увеличение скорости доставки

Инновационная система банка крови доставляет кровь в операционную для быстрого 1-минутного забора крови



Сокращает отходы и повышает эффективность

Электронный подбор крови за 1 минуту, сокращая время перекрестного подбора и расход реагентов. Быстрый и точный подбор крови, в сочетании с интеллектуальными световыми индикаторами, обеспечивает точную идентификацию и безопасное использование крови без отходов.



Интеллектуальная система управления кровью

Позволяет интегрировать и координировать восстановление крови в больницах и распределение крови между больницами и даже между регионами с помощью облачной платформы сети крови.

Рационализирует использование крови по мере необходимости, тем самым снижая потребление ресурсов.



Интеллектуальная система управления кровью

Быстрое и точное определение местонахождения мешков с кровью с помощью бортовой системы управления информацией о крови.

Информация о соответствии крови пациента будет отображена, автоматически будет выбран пакет крови и отправлен запрос на пакет крови.

Система считывает информацию о крови и зажигает индикатор, чтобы направить пользователя к нужному месту расположения пакета крови.

Информация о крови перепроверяется, и кровь выдается. Инвентаризация автоматически обновляется в системе управления кровью.

Технические характеристики

Модель	HXC-149R		HXC-429R		HXC-629R		HXC-629RB			
Тип	Тип ящика		Тип ящика		Тип ящика		Тип ящика			
Климатический рейтинг	N		N		N		N			
Технические данные	Тип охлаждения	Принудительное воздушное охлаждение		Принудительное воздушное охлаждение		Принудительное воздушное охлаждение		Принудительное воздушное охлаждение		
	Режим оттаивания	Автоматический		Автоматический		Автоматический		Автоматический		
	Хладагент	R600a		R600a		R600a		R600a		
	Уровень шума (дБ(A))	40		41		41		41		
	Диапазон температур (°C)	4±1		4±1		4±1		4±1		
Степень эффективности	Температура окружающей среды (°C)		16-32		16-32		16-32			
	Температура окружающей среды (°C)		16-32		16-32		16-32			
Управление	Контроллер	Микропроцессор		Микропроцессор		Микропроцессор		Микропроцессор		
	Дисплей	Сенсорный ЖК-дисплей		Сенсорный ЖК-дисплей		Сенсорный ЖК-дисплей		Сенсорный ЖК-дисплей		
Электрические данные	Электропитание (В/Гц)	220-240 /50 230~/50/60		220-240 /50 230~/50/60		220-240 /50 230~/50/60		115/60		
	Мощность (Вт)	250		280		300		300		
	Электрический ток (А)	1.5		1.8		1.9		3		
	Потребление электроэнергии (кВтч/24ч)	2.6		2.9		3.1		3.6		
Конструкция	Вместимость (л/куб.фт)	149/5.3		429/15.1		629/22.2		629/22.2		
	Емкость для хранения крови (пакет для крови 450 мл)	18		60		88		88		
	Вес нетто/брутто (приблизительно)	kg	129/179		245/280		295/335		295/335	
		lbs	283.8/ 393.8		539/616		649/737		649/737	
	Внутренние размеры (Ш*Д*Г)	mm	505*560*610		505*680*1315		645*680*1455		645*680*1455	
		in	19.7*32.3*23.8		19.7*26.5*51.3		25.2*26.5*56.7		25.2*26.5*56.7	
	Габаритные размеры (Ш*Д*Г)	mm	625*820*1425		925*940*1830		1065*940*1980		1065*940*1980	
		in	24.4*30.2*55.6		36.1*36.7*71.4		41.5*36.7*77.2		41.5*36.7*77.2	
	Размер упаковки (Ш*Д*Г)	mm	740*945*1575		725*985*1940		875*995*2090		875*995*2090	
		in	28.9*36.9*61.4		28.3*38.4*75.7		34.1*38.8*81.5		34.1*38.8*81.5	
Количество нагрузок	Загрузка контейнера (20'/40'/40'Н)	18/36/36		18/35/35		12/26/26		12/26/26		
Сигналы тревоги	Высокая/низкая температура	Y		Y		Y		Y		
	Отказ питания	Y		Y		Y		Y		
	Ошибка датчика	Y		Y		Y		Y		
	Низкий уровень заряда батареи	Y		Y		Y		Y		
	Дверь закрыта неплотно	Y		Y		Y		Y		
Аксессуары	Ролик	4		4		4		4		
	Основание	2		2		2		2		
	Иллюминатор	Y		Y		Y		Y		
	Ящики	9		30		44		44		
	USB-интерфейс	Y		Y		Y		Y		
	Регистратор температуры	Y		Y		Y		Y		
	Дистанционная сигнализация	Y		Y		Y		Y		
	RS485	Y		Y		Y		Y		
Сертификация	CE	Y		/ Y		/ Y		/		
	UL	/ Y		/ Y		/ Y		Y		

Суффикс R - RFID с моделью IoT для управления пакетами крови

Внешний вид изделия и технические характеристики могут быть изменены без предварительного уведомления

Холодильник самообслуживания для раздачи крови без присмотра

167/168

Интеллектуальная технология IoT для самообслуживания при раздаче крови

Отделение переливания крови самообслуживание подбор крови

- После завершения перекрестного сопоставления пакетов с кровью назначенный орган по сбору крови назначается различным отделам крови для реализации сопоставления крови самообслуживания; Самостоятельный сбор крови в ночное время может сократить трудозатраты и повысить эффективность.

Мобильный пункт хранения крови, созданный банком крови

- Холодильники можно использовать в качестве передвижного пункта крови в больнице, чтобы обеспечить экстренную подачу крови, исключить ожидание использования крови и обеспечить своевременное использование крови пациентами.



HXC-629ZZ

Преимущества продукта

Электронный контроль и управление штрих-кодами

- Управление входящими и исходящими пакетами крови осуществляется путем сканирования кода донора крови и кода продукта на пакете крови.
- После распознавания оператора и проверки правильности заполнения пакета крови, система может точно забрать назначенный пакет крови для персонала.



Ящик соответствует замку

Безопасный и надежный, процесс забора крови можно отследить

- Оборудована модулем отпечатков пальцев и модулем перфокарты NFC, обеспечивая Режим двойного разрешения для открытия электромагнитного замка.
- Каждый ящик оснащен независимым электронным замком, чтобы гарантировать, что только уникальный и правильный пакет крови будет извлечен во время каждой операции по сбору крови;
- Модуль камеры, который автоматически делает фотографию оператора и передает ее на платформу для отслеживания информации об операции.



Самонаборная печать

Эргономичный дизайн

- Интеллектуальная настройка двойного экрана для обеспечения простого и интуитивно понятного ЖК-дисплея и лучшего взаимодействия человека с компьютером.
- После проверки информации о мешке с кровью в банке вы можете самостоятельно распечатать «Форму сбора клинического переливания крови» и «Форму записи сдачи крови».

Взаимодействие человека и компьютера делает управление видимым

- Интеллектуальная система управления кровью может отображать код донорства крови, код продукта, тип крови, объем крови, срок действия и другую информацию о хранимом пакете крови в режиме реального времени, а также выполнять запрос информации о сохраненной крови одним щелчком мыши.
- Может четко показать место хранения пакетов с кровью и следовать принципам обращения в порядке очереди.

Контроль температуры холодильника в режиме реального времени

- Двойной контроль температуры, состоящий из 6 высокоточных датчиков и низкотемпературного механического термостата, делает контроль более точным и поддерживает температуру в холодильнике на уровне $4 \pm 1^\circ\text{C}$.

Технические характеристики

Модель	Напряжение (В/Гц)	Мощность (Вт)	Температура внутри холодильника ($^\circ\text{C}$)	Равномерность ($^\circ\text{C}$)
HXC-629ZZ	220-240/50/60	300	2-6	4±1
Внешние размеры (Ш*Д*Г мм)	Внутренние размеры (Ш*Д*Г мм)	Эффективный объем (л)	Вместимость мешка для крови (мешок для крови 400 мл)	Общая конструкция
1290*940*1980	645*680*1455	629	72	Одинарная дверь

Передовой холодильник для банков крови с сенсорным ЖК-дисплеем



HXC-1369T

HXC-629T

HXC-429T

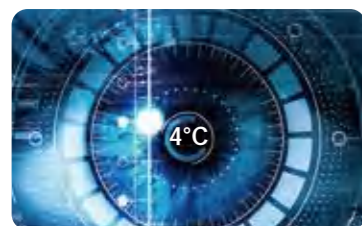
HXC-149T

Преимущества продукта



Интерфейс управления

- Простой и интуитивно понятный сенсорный ЖК-экран высокой четкости отображает графики температуры, рабочее состояние, записи событий и аварийных сигналов.



Микропроцессорное управление

- Двойная система управления из шести высокоточных датчиков и механического термостата обеспечивает поддержание температуры внутри шкафа на уровне $4\pm 1^\circ\text{C}$.



Стабильная и надежная работа

- Система охлаждения приводится в действие высококачественным энергоэффективным инверторным компрессором и двигателем вентилятора с регулируемой скоростью. Регулятор температуры срабатывает быстро и надежно, обеспечивая более равномерную температуру при меньшем потреблении энергии и меньшем уровне шума.



Множественная защита безопасности

- Различные сигналы тревоги, такие как высокая и низкая температура, сбой питания, полуоткрытая дверь, ошибка датчика, низкий заряд батареи и т. Д. Стандартными функциями сигнализации являются звуковой зуммер, визуальный стробоскоп и удаленные контакты. Встроенный аккумулятор питает сигнализацию в случае сбоя в электросети.
- Дополнительный модуль отпечатков пальцев и стандартный модуль карты считывания NFC.

Передовой холодильник банка крови со светодиодным дисплеем

169/170



HXC-1369

HXC-629

HXC-429

HXC-149

Преимущества продукта



Несколько регуляторов температуры для обеспечения точной постоянной температуры

- Внутренняя температура постоянна и составляет $4\pm 1^\circ\text{C}$, а разрешение цифрового дисплея температуры составляет $0,1^\circ\text{C}$.
- Оснащен 6 высокоточными датчиками и механическим термостатом для обеспечения более точного охлаждения воздуха и контроля температуры, гарантируя, что температура внутри устройства будет равномерной и поддерживается в заданном диапазоне температур. Многослойная внутренняя конструкция дверцы снижает теплопотери после открывания дверцы и дополнительно обеспечивает стабильность температуры в шкафу.



Множественные гарантии безопасности для предоставления беззаботных услуг

- С идеальной функцией сигнализации, включая сигнализацию о высокой и низкой температуре, сбое питания, полуоткрытую дверь, ошибку датчика, сигнализацию о низком заряде батареи. Два режима сигнализации, включая звуковой сигнал и световой сигнал с интерфейсом удаленной сигнализации.
- Конструкция с резервным аккумулятором гарантирует, что сигналы тревоги и показания температуры будут продолжать работать в случае сбоя сетевого питания.
- Модуль считывания карты NFC, более безопасное управление хранилищем.



Стандартный USB-интерфейс

- Данные о температуре за десять лет могут быть записаны с помощью интерфейса USB с дополнительным дисковым регистратором температуры.

Холодильник банка крови

171/172

Технические характеристики

Модель	HXC-149		HXC-429		HXC-629		HXC-629B		HXC-1369		HXC-149T		HXC-429T		HXC-629T		HXC-629TB		HXC-1369T			
Технические данные	Тип	Тип корзины		Тип корзины		Тип корзины		Тип корзины		Тип ящика		Тип ящика		Тип ящика		Тип ящика		Тип ящика		Тип ящика		
	Климатический рейтинг	N		N		N		N		N		N		N		N		N		N		
	Тип охлаждения	Принудительное воздушное охлаждение		Принудительное воздушное охлаждение		Принудительное воздушное охлаждение		Принудительное воздушное охлаждение		Принудительное воздушное охлаждение		Принудительное воздушное охлаждение		Принудительное воздушное охлаждение		Принудительное воздушное охлаждение		Принудительное воздушное охлаждение		Принудительное воздушное охлаждение		
	Режим оттаивания	Автоматический		Автоматический		Автоматический		Автоматический		Автоматический		Автоматический		Автоматический		Автоматический		Автоматический		Автоматический		
	Хладагент	R600a		R600a		R600a		R600a		R600a		R600a		R600a		R600a		R600a		R600a		
	Уровень шума (дБ(А))	39		40		40		41		41		39		40		40		41		41		
Степень эффективности	Диапазон температур (°C)	4±1		4±1		4±1		4±1		4±1		4±1		4±1		4±1		4±1		4±1		
	Температура окружающей среды (°C)	16-32		16-32		16-32		16-32		16-32		16-32		16-32		16-32		16-32		16-32		
Управление	Контроллер	Микропроцессор		Микропроцессор		Микропроцессор		Микропроцессор		Микропроцессор		Микропроцессор		Микропроцессор		Микропроцессор		Микропроцессор		Микропроцессор		
	Дисплей	LED		LED		LED		LED		LED		LCD		LCD		LCD		LCD		LCD		
Электрические данные	Электропитание (В/Гц)	220-240/50 230~/ /50/60		220-240/50 230~/ /50/60		220-240/50 230~/ /50/60		115/60		220-240/50 230~/ /50/60		220-240/50 230~/ /50/60		220-240/50 230~/ /50/60		220-240/50 230~/ /50/60		115/60		220-240/50 230~/ /50/60		
	Мощность (Вт)	240		245		255		255		400		240		245		255		255		400		
	Электрический ток (А)	1.4		1.5		1.5		3		2		1.4		1.5		1.5		3		2		
	Потребление электроэнергии (кВтч/24ч)	2.5		2.8		2.9		3.6		3.5		2.5		2.8		2.9		3.6		3.5		
Конструкция	Вместимость (л/куб.фт)	149/5.3		429/15.1		629/22.2		629/22.2		1369/48.3		149/5.3		429/15.1		629/22.2		629/22.2		1369/48.3		
	Емкость для хранения крови (пакет для крови 450 мл)	60		195		312		312		624		60		195		312		312		624		
	Вес нетто/брутто (приблизительно)	kg	97/125		169/204		187/217		187/217		345/410		108/136		182/217		212/252		212/252		380/445	
		lbs	213.4/ 275		371.8/448.8		411.4/477.4		411.4/477.4		759/902		237.6/299.2		400.4/477.4		466.4/554.4		466.4/554.4		836/979	
	Внутренние размеры (Ш*Д*Г)	mm	505*560*610		505*680*1315		645*680*1455		645*680*1455		1425*680*1455		505*560*610		505*680*1315		645*680*1455		645*680*1455		1425*680*1455	
		in	19.7*32.3*23.8		19.7*26.5*51.3		25.2*26.5*56.7		25.2*26.5*56.7		55.6*26.5*56.7		19.7*32.3*23.8		19.7*26.5*51.3		25.2*26.5*56.7		25.2*26.5*56.7		55.6*26.5*56.7	
	Габаритные размеры (Ш*Д*Г)	mm	625*820*1150		625*940*1830		765*940*1980		765*940*1980		1545*940*1980		625*820*1150		625*940*1830		765*940*1980		765*940*1980		1545*940*1980	
		in	24.4*30.2*44.9		24.4*36.7*71.4		29.8*36.7*77.2		29.8*36.7*77.2		60.3*36.7*77.2		24.4*30.2*44.9		24.4*36.7*71.4		29.8*36.7*77.2		29.8*36.7*77.2		60.3*36.7*77.2	
Размер упаковки (Ш*Д*Г)	mm	720*920*1220		725*985*1940		875*995*2090		875*995*2090		1610*995*2090		720*920*1220		725*985*1940		875*995*2090		875*995*2090		1610*995*2090		
	in	28.1*35.9*47.6		28.3*38.4*75.7		34.1*38.8*81.5		34.1*38.8*81.5		62.8*38.8*81.5		28.1*35.9*47.6		28.3*38.4*75.7		34.1*38.8*81.5		34.1*38.8*81.5		62.8*38.8*81.5		
Количество нагрузок	Загрузка контейнера (20'/40'/40'Н)	18/38/76		18/35/35		12/26/26		12/26/26		7/14/14		18/38/76		18/35/35		12/26/26		12/26/26		7/14/14		
Сигналы тревоги	Высокая температура/низкая температура	Y		Y		Y		Y		Y		Y		Y		Y		Y		Y		
	Отказ питания	Y		Y		Y		Y		Y		Y		Y		Y		Y		Y		
	Ошибка датчика	Y		Y		Y		Y		Y		Y		Y		Y		Y		Y		
	Низкий уровень заряда батареи	Y		Y		Y		Y		Y		Y		Y		Y		Y		Y		
	Дверь закрыта неплотно	Y		Y		Y		Y		Y		Y		Y		Y		Y		Y		
	Грязный конденсатор	Y		Y		Y		Y		Y		Y		Y		Y		Y		Y		
Аксессуары	Ролик	4		4		4		4		4		4		4		4		4		4		
	Основание	2		2		2		2		2		2		2		2		2		2		
	Иллюминатор	Y		Y		Y		Y		Y		Y		Y		Y		Y		Y		
	Корзины	6		15		24		24		48		6		15		24		24		48		
	Полки/ящики	2/0		5/0		6/0		6/0		12/0		0/2		0/5		0/6		0/6		0/12		
	Внутренняя дверь	2		5		6		6		12		0		0		0		0		0		
	USB-интерфейс	Y		Y		Y		Y		Y		Y		Y		Y		Y		Y		
	Дистанционная сигнализация	Y		Y		Y		Y		Y		Y		Y		Y		Y		Y		
Регистратор температуры	Выбираемый		Y		Y		Y		Y		Выбираемый		Y		Y		Y		Y			
Сертификация	CE	Y /		Y /		Y /		Y /		Y /		Y /		Y /		Y /		Y /		Y /		
	UL	/ Y		/ Y		/ Y		Y /		/ Y		/ Y		/ Y		/ Y		Y /		/ Y		

Суффикс Т - усовершенствованный с сенсорным экраном
 Внешний вид изделия и технические характеристики могут быть изменены без предварительного уведомления

4°C холодильник банка крови

173/174

Медицинский холодильник банка крови Haier Biomedical с температурой 4°C высокая эффективность, энергосбережение, безопасность и надежность, интеллектуальное управление

**Микропроцессорная система управления**

Диапазон температур составляет $4\pm 1^\circ\text{C}$, а точность температуры $0,1^\circ\text{C}$.

**Конструкция с воздушным охлаждением**

Температура во всех углах шкафа поддерживается в пределах калиброванного температурного диапазона, а в конструкцию добавлены тестовые отверстия для удовлетворения реальных потребностей пользователя.

**Множественные аварийные сигналы**

Сигнализация высокой и низкой температуры, сигнализация сбоя питания, сигнализация полукоткрытой двери, сигнализация ошибки датчика, низкий заряд батареи с интерфейсом удаленной сигнализации, два режима сигнализации (звуковой сигнал зуммера и световой сигнал).

**Множественная защита**

Защита от задержки включения, защита интервала выключения, защита паролем панели дисплея, защита данных памяти при отключении питания, защита от ошибок датчика.

**Функция удаленной сигнализации**

Сигнализация может быть подключена к другим помещениям для реализации функции сигнализации.

**Автоматическое выпаривание конденсата после сбора**

Устраните проблему ручной обработки конденсата.

Характеристики продукта**Дизайн двери**

Вертикальная однодверная конструкция, двухслойная стеклянная дверь с электроподогревом и функцией автоматического закрывания.

Материал

Оболочка и внутренняя обшивка из стального листа с напылением, антикоррозийная и антибактериальная обработка

Компрессор

Оптимизация глубины холодильной системы, компрессор международной марки, энергосбережение, низкий уровень шума, длительный срок службы

Внутреннее освещение:

Шкаф оснащен светодиодными лампами и внешним независимым выключателем света.

Блокировка двери и сигнализация блокировки двери:
Предотвращают случайное открытие двери.

Дверная ручка:
Легко открыть

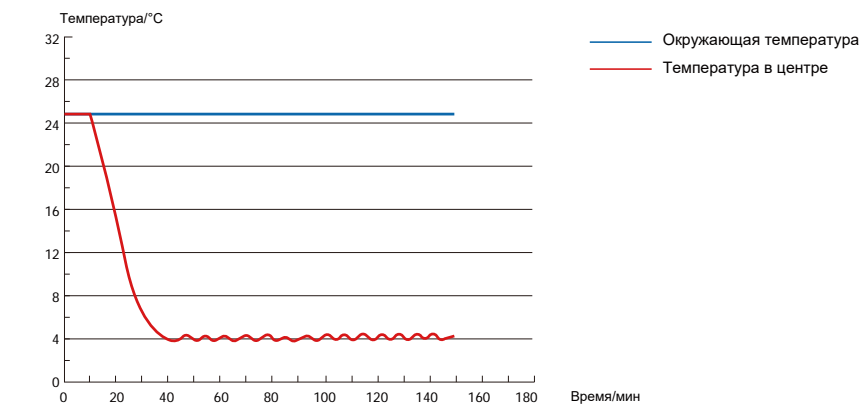
Основание:
Стабильные и регулируемые

Светодиодный цифровой дисплей:
Внутренняя температура $2-6^\circ\text{C}$, цифровой дисплей верхней и нижней температуры, дисплей средней температуры, разрешение $0,1^\circ\text{C}$.

Конструкция с воздушным охлаждением:
Гарантирует, что температура в любом углу корпуса остается в пределах диапазона калибровочных температур.

Блок измерения температуры для контроля температуры внутри шкафа в режиме реального времени.

3 полки, 4 корзины для крови с прорезями для маркировки. Хранит до 54 пакетов крови объемом 400 мл.



Перепад температуры и кривая изоляции

4°C Холодильник банка крови

175/176

Холодильники для банков крови предназначены для использования в шкафах для сбора крови для обеспечения безопасной и надежной среды хранения 2~6°C после сбора крови.



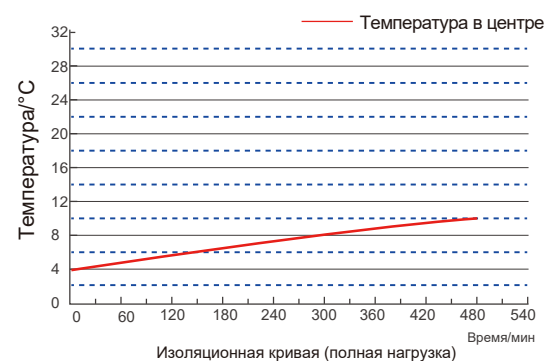
HXC-279

Безопасное хранение и лучший опыт эксплуатации

- Слой пены толщиной 60 мм, отличная теплоизоляция для обеспечения стабильной температуры в морозильник;
- Пять слоев и пять внутренних дверей предназначены для минимизации потери холода;
- 15 промаркированных корзин с кровью. Максимальный объем хранения крови составляет 135 пакетов (400/450 мл);

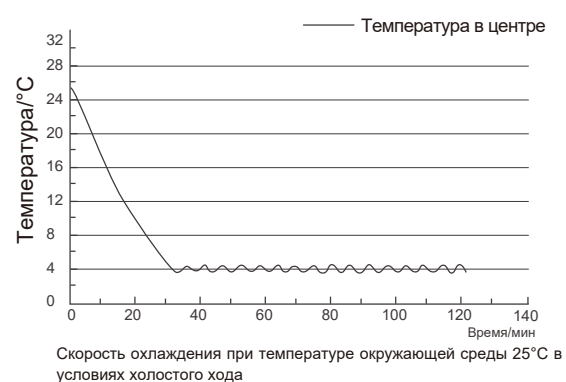
Длительное время изоляции

Безопаснее, чем от 4°C до 6°C, время выдержки более 150 минут при полной нагрузке и отключении электроэнергии.



Быстрое охлаждение, высокая эффективность

В условиях холостого хода при комнатной температуре заданная температура может быть достигнута в течение 35 минут.



Технические характеристики



Модель		HXC-106	HXC-279	
Технические данные	Тип	Тип корзины	Тип корзины	
	Климатический рейтинг	N	N	
	Тип охлаждения	Принудительное воздушное охлаждение	Принудительное воздушное охлаждение	
	Режим оттаивания	Автоматический	Автоматический	
	Хладагент	HC	Без фреона	
	Уровень шума (дБ(A))	42	41	
Степень эффективности	Диапазон температур (°C)	4±1	4±1	
	Температура окружающей среды (°C)	10-38	16-32	
Управление	Контроллер	Микропроцессор	Микропроцессор	
	Дисплей	LED	LED	
Электрические данные	Электропитание (В/Гц)	220~240/50/60	220/50	
	Мощность (Вт)	253	2.6	
	Электрический ток (А)	1.6	400	
	Потребление электроэнергии (кВтч/24ч)	3.8	5.1	
Конструкция	Вместимость (л/куб.фт)	106/3.75	279/9.85	
	Емкость для хранения крови	54 (400 мл пакет крови)	135/120 мешков (400/450 мл мешков для крови)	
	Вес нетто/брутто (приблизительно)	(kg)	49/52	113
		(lbs)	108.03/114.64	249
	Внутренние размеры (Ш*Д*Г)	(mm)	430*350*830	505*410*1315
		(in)	16.93*13.78*32.68	19.8*16.1*51.8
	Габаритные размеры (Ш*Д*Г)	(mm)	500*514*1055	660*705*1700
		(in)	19.69*20.24*41.54	26.0*27.8*67.0
	Размер упаковки (Ш*Д*Г)	(mm)	565*615*1145	730*760*1890
		(in)	22.24*24.21*45.08	28.7*29.9*74.4
Количество нагрузок	Загрузка контейнера (20'/40'/40'N)	36/72/72	24/48/48	
	Высокая/низкая температура	Y	Y	
Сигналы тревоги	Отказ питания	Y	Y	
	Ошибка датчика	Y	Y	
	Низкий уровень заряда батареи	Y	Y	
	Дверь закрыта неплотно	Y	Y	
	Ролик	Y	Y	
Аксессуары	Основание	Y	Y	
	Иллюминатор	Y	Y	
	Полки/корзины	3/4	5/15	
	Внутренние двери	/	5	
	Дистанционная сигнализация	Y	Y	
	USB-интерфейс	/	Y	
Сертификация	CE	Y	/	

Внешний вид изделия и технические характеристики могут быть изменены без предварительного уведомления

Холодильники для банков крови

177/178

Идеально подходит для хранения крови и связанных с ней продуктов в больницах и на станциях переливания крови, а также других предметов, которые необходимо хранить при температуре 2-6°C.



HXC-158

Инновационный дизайн

- Компрессор с переменной частотой
- Регулируемые полки и корзины
- Конструкция без конденсации
- Интеллектуальная сигнализация

Преимущества продукта



Регулируемые полки
Полки могут быть отрегулированы на разную высоту для удовлетворения различных требований



Три типа сигналов тревоги
Звуковой сигнал, видимый мигающий свет, дистанционный сигнал тревоги



Пять функций сигнализации
Высокая/низкая температура, сбой питания, ошибка датчика, низкий заряд батареи и слегка открытая дверь



Отличная производительность
Применяется технология воздушного охлаждения, равномерная и стабильная внутренняя температура

Технические характеристики

Модель		HXC-158	HXC-158B	
Технические данные	Тип	Тип корзины	Тип корзины	
	Климатический рейтинг	ST	ST	
	Тип охлаждения	Принудительное воздушное охлаждение	Принудительное воздушное охлаждение	
	Режим оттаивания	Автоматический	Автоматический	
	Хладагент	HC	HC	
Степень эффективности	Уровень шума (дБ(A))	42	42	
	Диапазон температур (°C)	4±1	4±1	
Управление	Температура окружающей среды (°C)	10~38	10~38	
	Контроллер	Микропроцессор	Микропроцессор	
Электрические данные	Дисплей	LED	LED	
	Электропитание (В/Гц)	220-240/50/60	220-240/50/60	
	Мощность (Вт)	320	320	
Размеры	Электрический ток (A)	2.6	2.6	
	Вместимость (л/куб.фт)	158/5.6	158/5.6	
	Емкость для хранения крови (пакет для крови 450 мл)		84	84
		Вес нетто/брутто (приблизительно)		
		kg	107/120	113/126
		lbs	235.9/264.6	249.1/277.8
	Внутренние размеры (Ш*Д*Г)	mm	460*370*950	460*370*950
		in	18.1*14.6*37.4	18.1*14.6*37.4
	Габаритные размеры (Ш*Д*Г)	mm	560*570*1530	560*570*1530
		in	22.0*22.4*60.2	22.0*22.4*60.2
Размер упаковки (Ш*Д*Г)	mm	645*675*1680	645*675*1680	
	in	25.4*26.6*66.1	25.4*26.6*66.1	
Сигналы тревоги	Загрузка контейнера (20'/40'/40'Н)	27/54/54	27/54/54	
	Высокая/низкая температура	Y	Y	
	Отказ питания	Y	Y	
	Ошибка датчика	Y	Y	
	Низкий уровень заряда батареи	Y	Y	
	Дверь оставлена открытой	Y	Y	
Аксессуары	Дверь закрыта неплотно	Y	Y	
	Ролик	Y	Y	
	Основание	Y	Y	
	Контрольные отверстия	Y	Y	
	Полки/корзины	4/4	-	
	Ящик/внутренняя дверца	-/2	4/-	
	USB-интерфейс	Выбираемый	Выбираемый	
Регистратор температуры	Выбираемый	Y		
Другое	Сертификат	CE	CE	